

INSTRUCCIONES PARA DARSE DE ALTA O REACTIVAR EL SERVICIO DE DESAYUNO

Tanto si eres un NUEVO USUARIO como si QUIERES RENOVAR a continuación te indicamos cómo debes hacerlo. Puedes contratar o renovar el servicio a partir del día 22/06/23 y hasta el 04/09/2023, para el comienzo en septiembre, y hasta el 30/09/2023 para el comienzo en octubre. A partir del 05/09/23 el botón 'renueva' desaparece, así que la contratación de servicios deberá hacerse desde el perfil del alumno/a -> mis gestiones -> Contratación anual

Proceso de **RENOVACIÓN** para usuarios que ya estén dados de alta en Colechef

! Sigue las instrucciones **atentamente** para realizar el proceso de forma satisfactoria.



Consultar el estado del alta o de la renovación

A través de **Mi perfil > Alumno/a > Solicitudes de servicio** puedes consultar la solicitud realizada, dado que hasta septiembre no se volcará la información de la contratación.

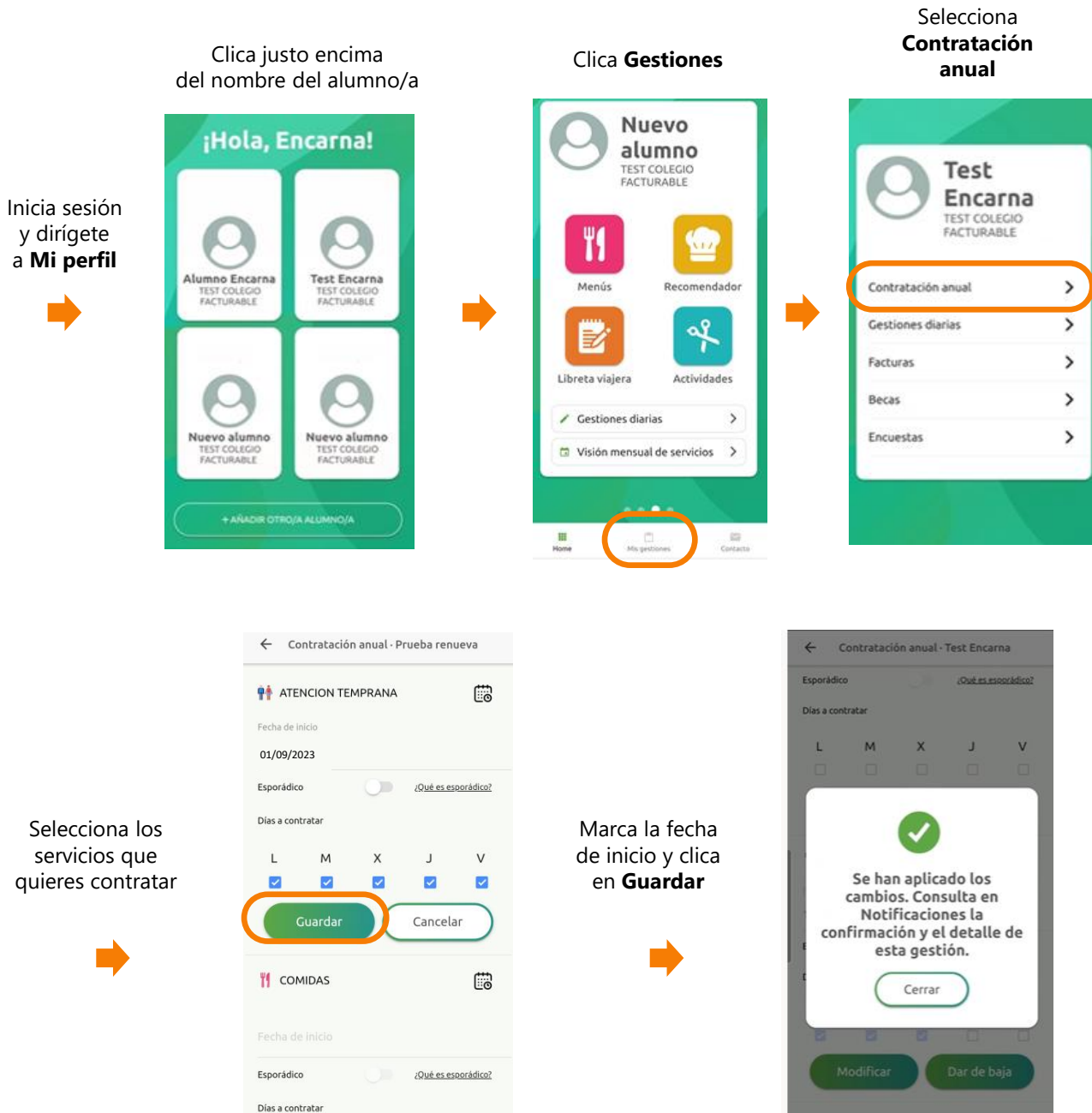
Para cualquier duda con el proceso de registro puedes contactar con nosotros en soporteapp@colechef.com o bien en el teléfono de soporte APP 94 242 00 18.

INSTRUCCIONES PARA DARSE DE ALTA O REACTIVAR EL SERVICIO DE DESAYUNO

Si el plazo para renovar el servicio ya ha concluido y el botón 'RENUUEVA' ya no está disponible, entonces deberás realizar el proceso de REACTIVACIÓN DEL SERVICIO

Proceso de **REACTIVACIÓN** para usuarios que ya estén dados de alta en Colechef

! Sigue las instrucciones **atentamente** para realizar el proceso de forma satisfactoria.



Recibirás un e-mail confirmando la contratación. También podrás consultarlo a través de Alumno/a > Notificaciones

Para cualquier duda con el proceso de registro puedes contactar con nosotros en soporteapp@colechef.com o bien en el teléfono de soporte APP 94 242 00 18.

Si eres nuevo usuario y no estás dado de alta en la APP ColeChef, REGÍSTRATE

1º ¡Descárgate la App Colechef !



Para descargar la App, podeis **ir directamente** a Google Play o a la App Store o visitar la web **colecchef.com** que os **facilitará su localización a través de un enlace directo**. Para facilitaros la ubicación os adjuntamos un **código QR**

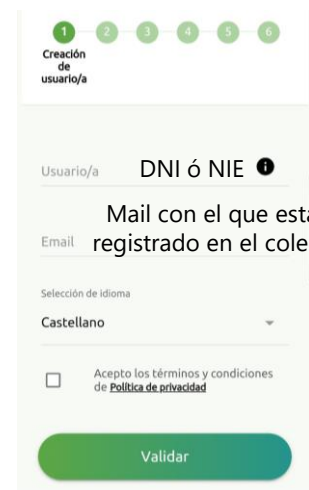


2º Para darte de alta como nuevo usuario sigue los siguientes pasos:

Clica en **Regístrate**



A continuación,
Empezar el registro



La contraseña que elijas debe tener al menos 8 caracteres e incluir letra s y números



Te acabamos de enviar el mail para confirmar la creación de usuario/a.

Solo será valido durante las siguientes horas desde el envío de este mail. Recuerda revisar también la carpeta de spam si no lo encuentras en tu buzón principal.

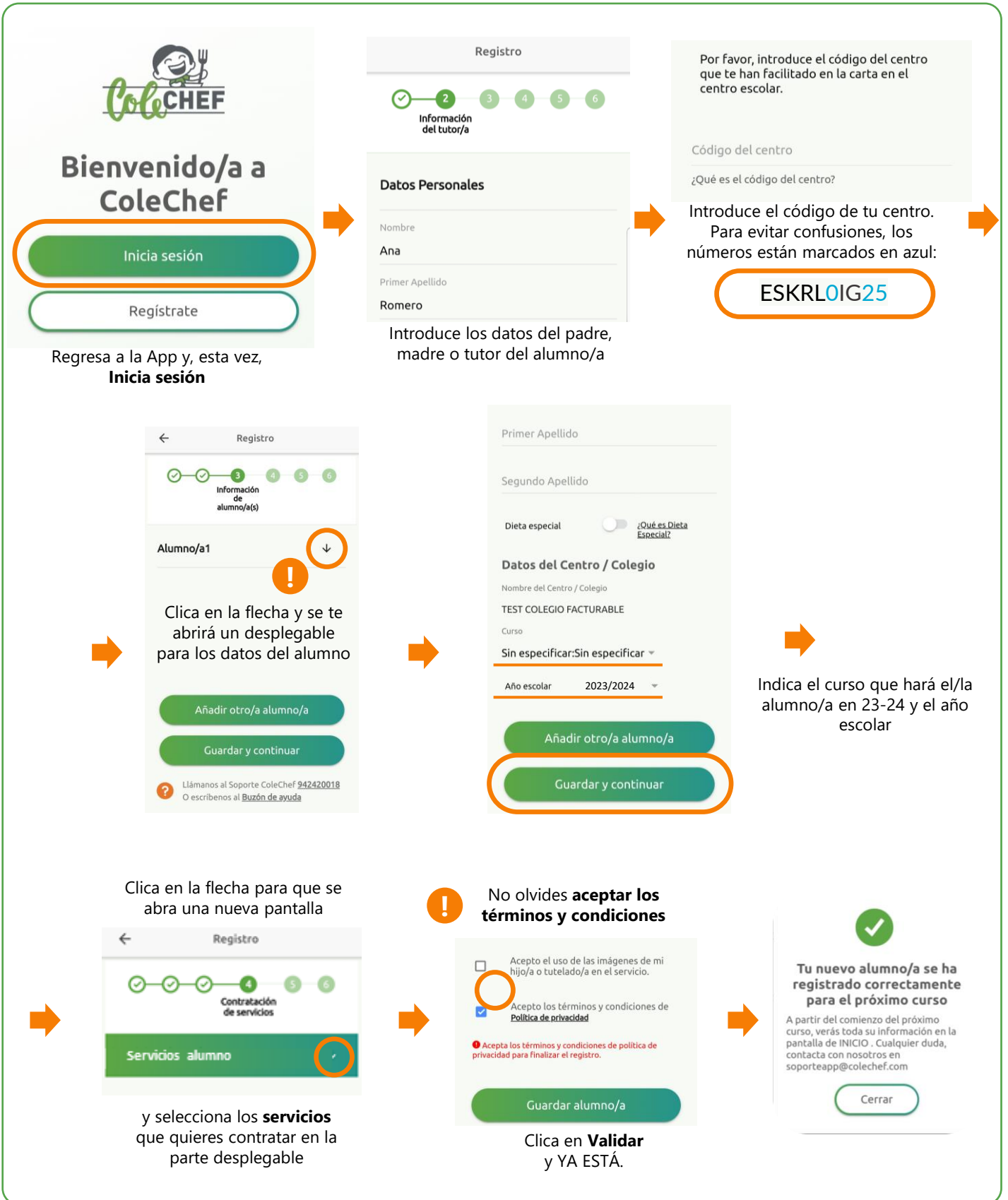
Siguiente

Accede a tu correo **DESDE TU DISPOSITIVO MÓVIL**



Recibirás este correo electrónico, clica en el enlace.

Si no lo recibes, comprueba tu carpeta de correo no deseado.



Recibirás un mail confirmando la contratación, que puede ser verificada también desde la opción solicitudes de servicio de la App. A partir de septiembre se volcará la información.

Para cualquier duda con el proceso de registro puedes contactar con nosotros en soporteapp@colechef.com o bien en el teléfono de soporte APP 94 242 00 18.